

ZA ZDMI MUZEA

***Rekonstrukce už dávno skončila,
přesto je muzeum stále zavřené.***

***Jak to uvnitř vypadá?
Co se změnilo? Na co se těšit?***

***Vyzkoušejte malou ochutnávku
v muzejním parku!***

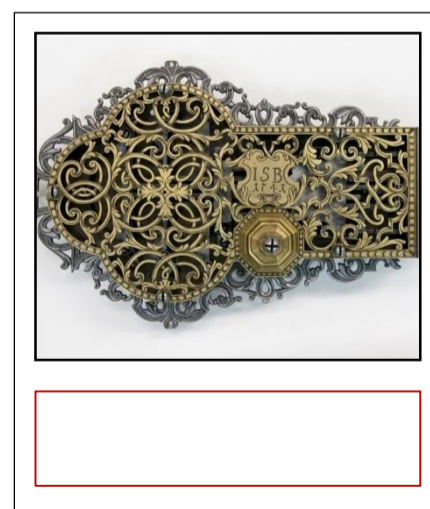
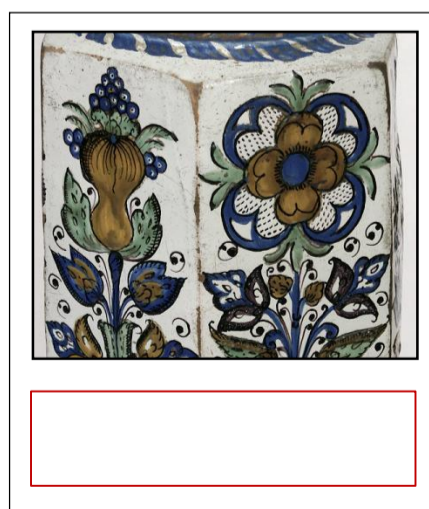
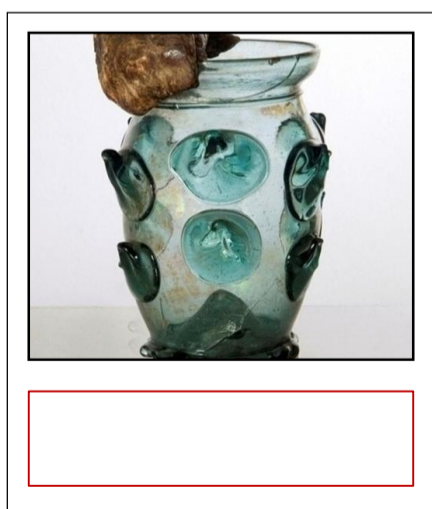
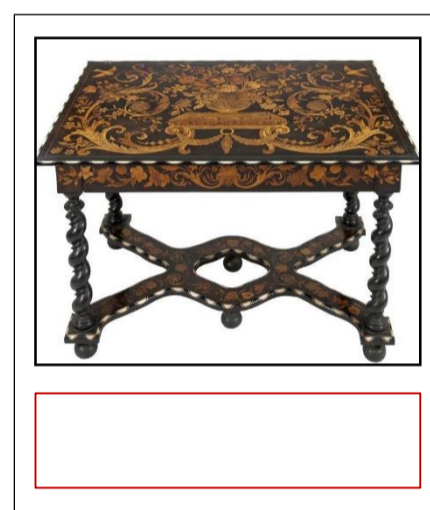
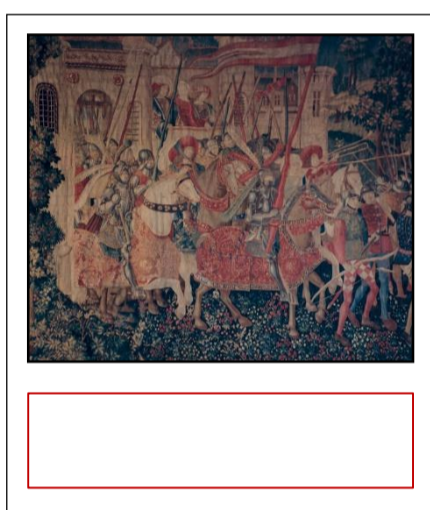
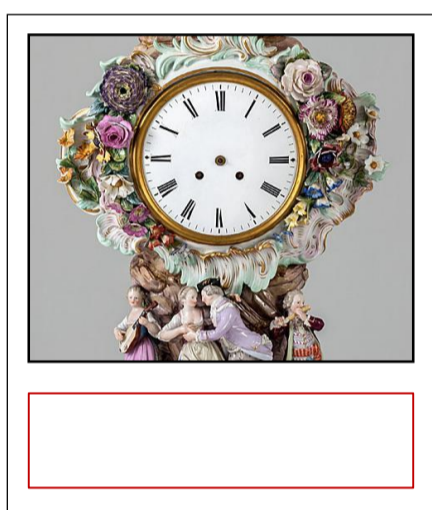
***A pokud to máte z ruky,
prohlédněte si to aspoň online.***



ZA ZDMI MUZEA: Krása + užitek

*Jak dřív lidé žili a bydleli?
Přehlídku lidského umu minulých staletí
doplňují koutky, kde si každý může
vyzkoušet řemesla vlastníma rukama.*

*Lidé se odedávna snažili zpracovat
nejrůznější materiály, aby mohli těžit
z jejich specifických vlastností.
Poznáte, z čeho jsou tyhle věci vyrobené?*



ZA ZDMI MUZEA: Doteky severu

I v muzeu se můžete kochat přírodou Jizerských hor a Frýdlantska. Na vlastní kůži si tu lze také vyzkoušet, jak některá zvířata žijí; a v nainstalovaných koutcích Vám nic neuteče!

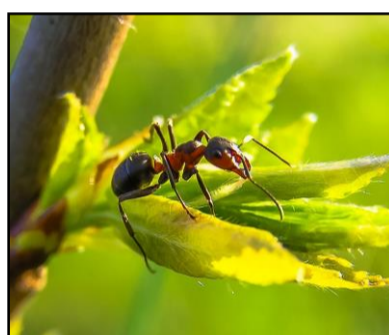
Zato venku je nutné mít oči na stopkách, pokud chcete nějakého živáčka zahlédnout. Zaškrtněte, která zvířata jste už zahlédli.



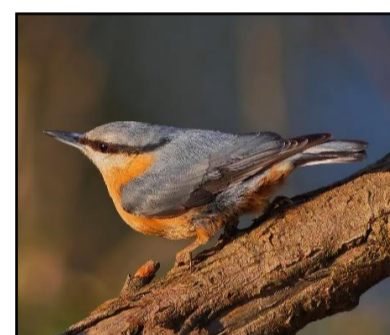
sýkora koňadra



veverka obecná



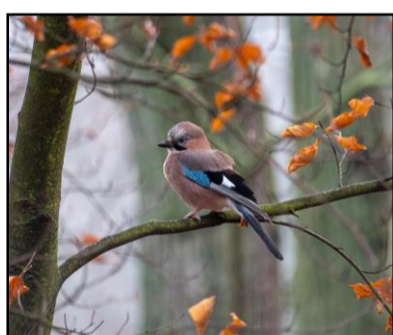
mravenec obecný



brhlík lesní



hrdlička zahradní



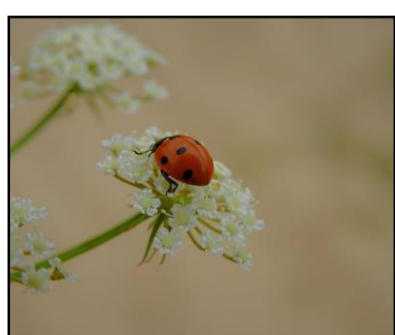
sojka obecná



babočka paví oko



včela medonosná



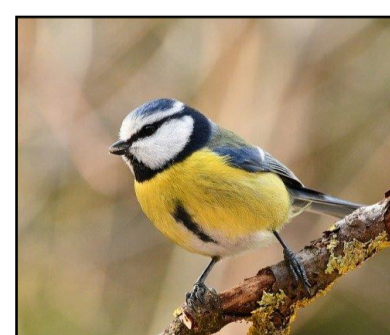
slunéčko sedmitečné



kos černý



straka obecná



sýkora modřinka



ZA ZDMI MUZEA: Automatofony

***Pamatujete si na místnost plnou hudby
hracích strojů a strojků roztáčených klikou
nebo pedály? Pořád tam je!***

***I příroda je plná nejrůznějších zvuků.
Zaposlouchejte se, kde se co šustne!
Přidejte se: zacinkejte o kovové zábradlí,
zaťukejte dřevem o dřevo, zašustěte listím,
zakřoupejte šíškami... cokoli Vás napadne!***



SEVEROČESKÉ MUZEUM

ZA ZDMI MUZEA: Liberecké fragmenty

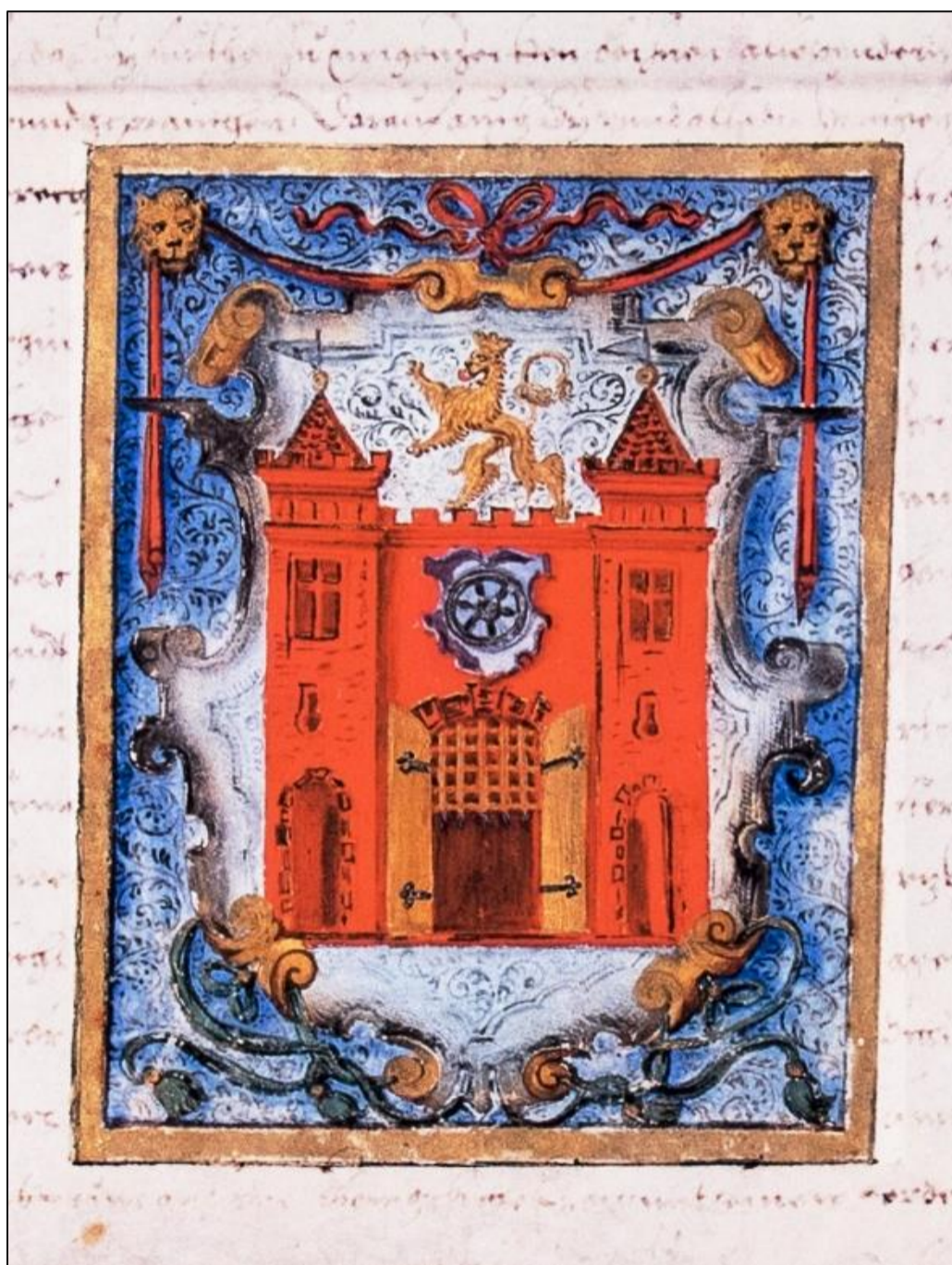
Všechny předměty v této expozici jsou střípky z dějin Liberce – vztahují se ke zrodu města, k jeho proměně na metropoli severu i k důležitým momentům 20. století.

Při povýšení z vesnice na město získal Liberec městský znak a postavil výstavní radnici. Obojí na muzeu najdete na jednom místě. Kde?



stará renesanční radnice

Marek Spazzia di Lancio 1599-1603



listina městských práv – městský znak

(Rudolf II. 1577)

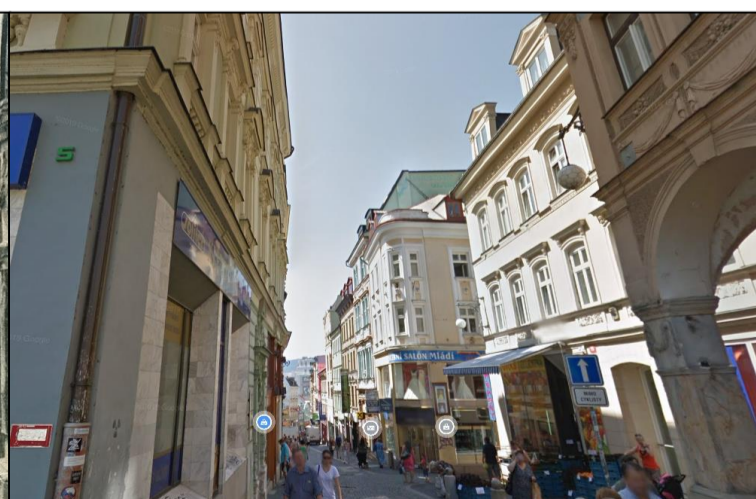
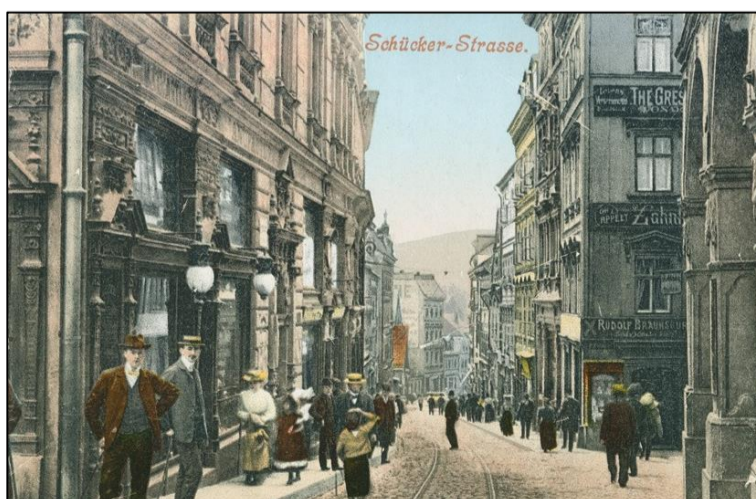
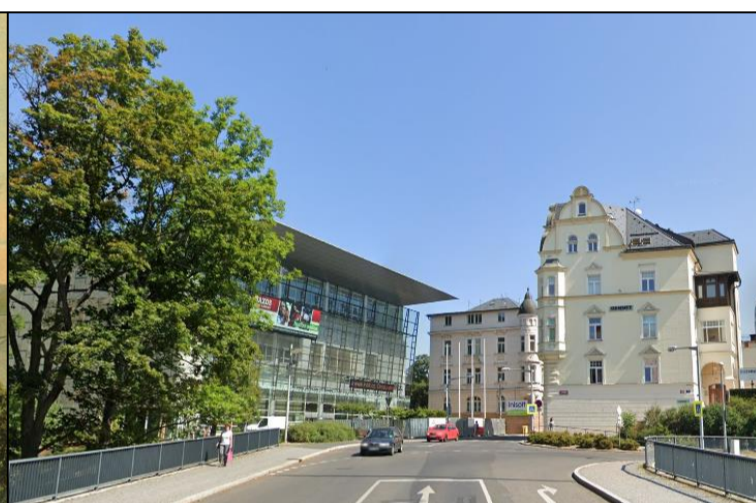
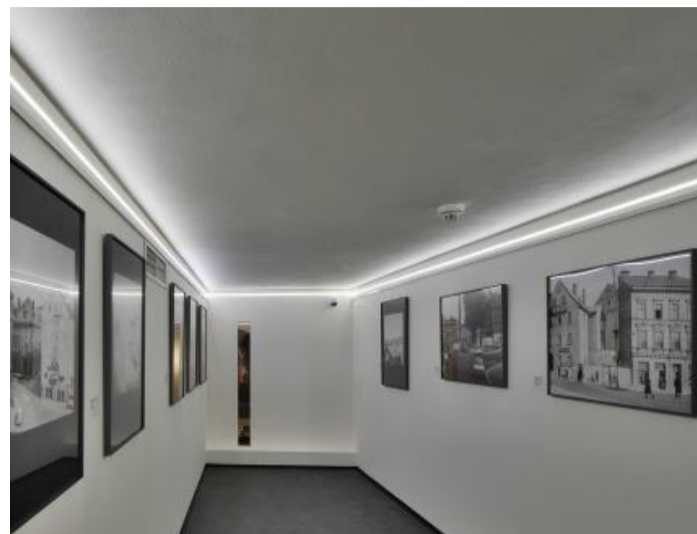


ZA ZDMI MUZEA: Fotografická galerie

Materiály citlivé na světlo – fotografie a pohlednice – dostaly v muzeu zcela zastíněné zákoutí ve vestavbě nad dětským ateliérem.

Velká část těchto sbírek se tematicky věnuje našemu regionu.

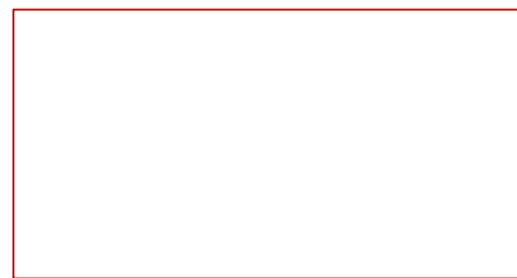
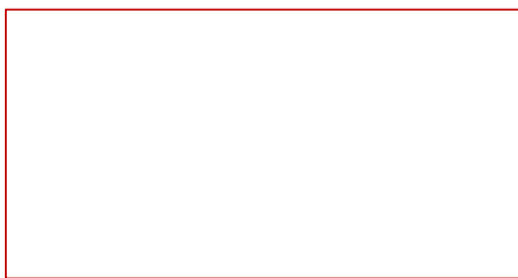
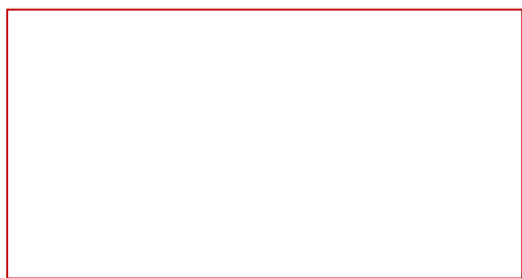
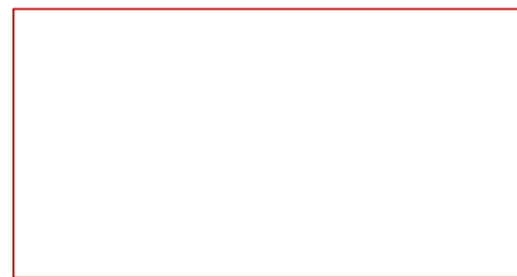
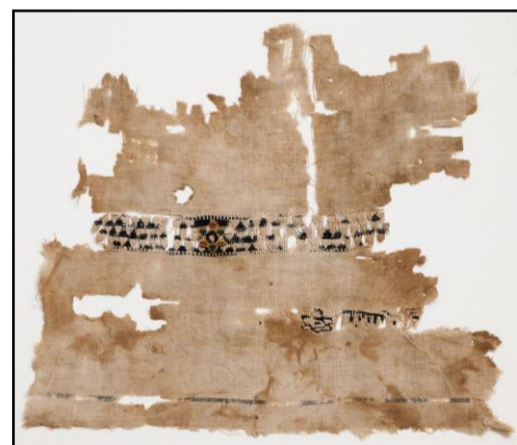
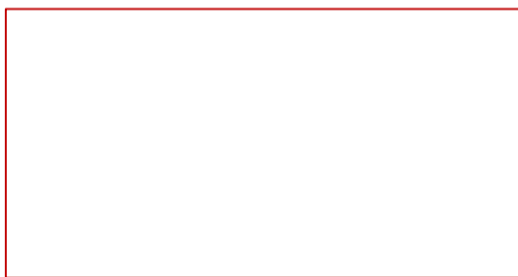
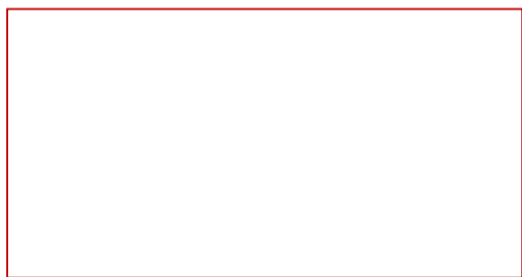
*Poznáte místa vyobrazená níže?
Kde se nachází? Jak se změnila?*



ZA ZDMI MUZEA: Sejf

Ty největší poklady jsou uloženy v muzejním sejfě, tzv. depozitáři. Do něj ovšem nemůže jen tak někdo – a tak je tu pro návštěvníky na ukázkou „instalovaný depozitář“.

Aby se předměty uchovaly i pro další generace, potřebují odpovídající péči. Každý materiál je háklivý na něco jiného: zamyslete se, co všechno jim venku hrozí!

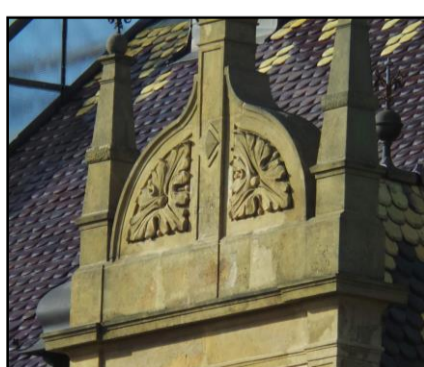
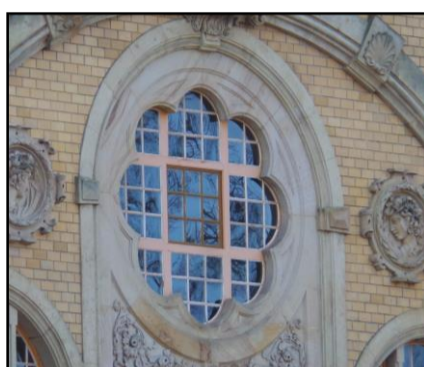


ZA ZDMI MUZEA: Liberec kontra Reichenberg

Proměny města ukazují na výstavě nejen staré fotografie, ale i modely nebo dokonce malby na střeleckých terčích.

Na návštěvu výstavy si musíte ještě chvíli počkat, ale dívat se na architekturu kolem sebe jde začít hned!

Ze kterých dvou budov u muzea jsou tyto detaily? Kam patří který?



ZA ZDMI MUZEA: Rostislav Vaněk

Práce grafika / typografa rozhodně není nuda, o tom se budete moci přesvědčit na vlastní oči.

*Zatím zkuste ztvárnit písmo jako land-art!
K tvorbě můžete využít vše kolem sebe,
co neublíží živým rostlinám.
Vykreslíte působivou iniciálu, celé slovo,
nebo dokonce větu?*

